



**МАЛЫЕ АРХИТЕКТУРНЫЕ  
ФОРМЫ ДЛЯ  
ОБЩЕСТВЕННЫХ  
ПРОСТРАНСТВ**

СЕРИЯ PROTO





Изготовление каркасов скамеек и урн производится из стальных, либо алюминиевых профилей (труб) разного сечения.

Финишная отделка металлических элементов предполагает порошковое полимерное покрытие, а стальные элементы предварительно подвергаются холодному цинкованию. Цвет может быть любой в соответствии с палитрой RAL.

Заполнение сидений выполняется из дерева, либо полимерных, либо композитных материалов (Древесно- полимерный композит).

Для повышения устойчивости деревянных деталей к атмосферному воздействию применяются специальные технологии подготовки древесины, а также используются современные высокоэффективные пропитки и лаки.

# СКАМЕЙКИ

## PROTO4



PB-41



PB-42

## PROTO6



PB-61



PB-62

## PROTO7



PB-71



PB-72

## PROTO9



PB-91



PB-92

## PROTO10



PB-101



PB-102

## PROTO15



PB-151



PB-152

## PROTO19



PB-191



PB-192



PB-193

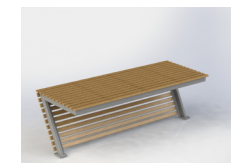


PB-194

## PROTO22



PB-221



PB-222

**PROTO27**



PB-271

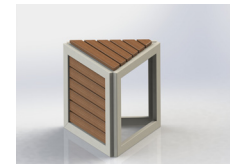


PB-272

**PROTO X**



PS-X1



PS-X2



PS-X2



PS-X4

**PROTO30**



PB-301



PB-302

**PROTO33**



PB-331

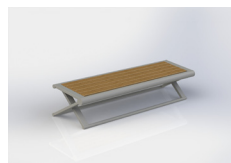


PB-332

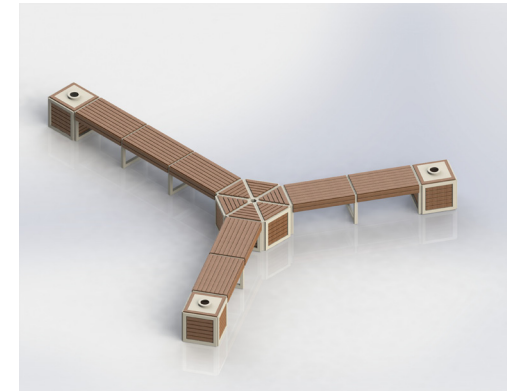
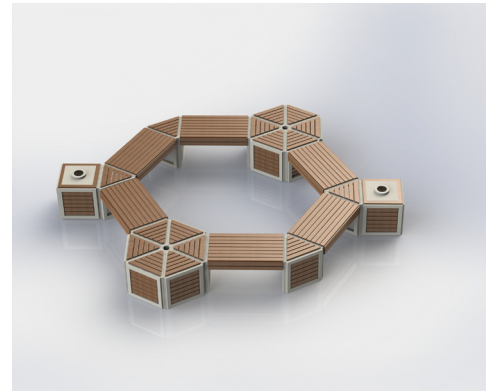
**PROTO35**



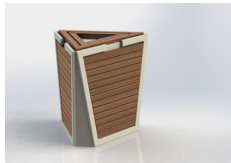
PB-351



PB-352



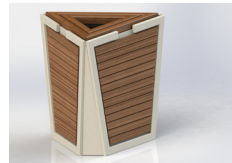
**PROTO X2**



PS-X21



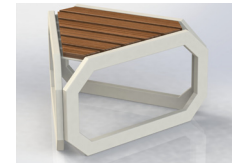
PS-X22



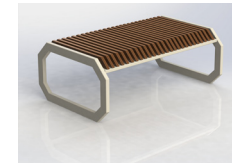
PS-X22



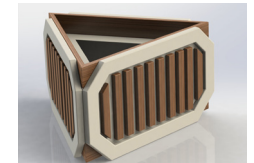
**PROTO X3**



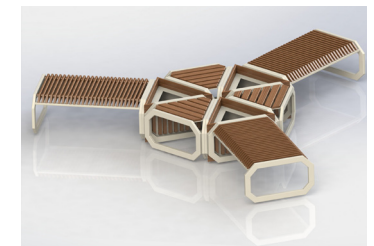
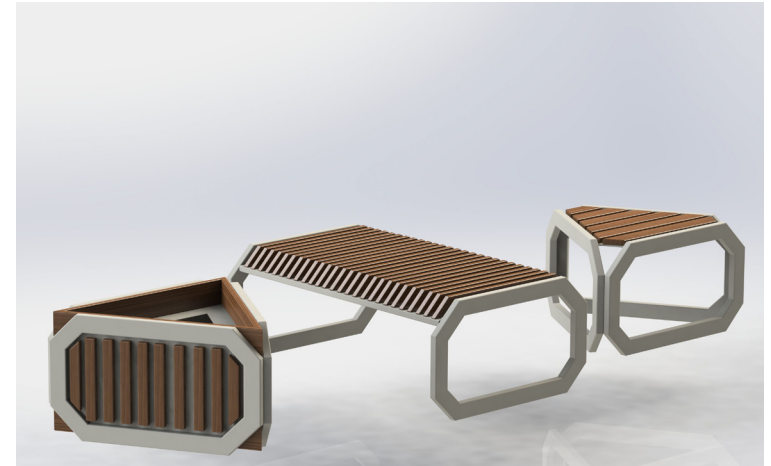
PS-X31



PS-X32



PS-X32





# УРНЫ

## PROTO19



PU-191



PU-192

## ROSKIS



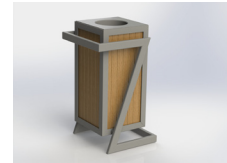
RSU-01



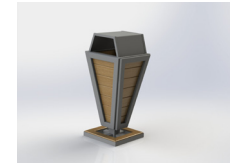
RSU-02



RSU-03



RSU-04



RSU-05

# СТОЛБИКИ

**PROTO4**



PST-41

PST-42

**PROTO10**



PST-41

PST-42

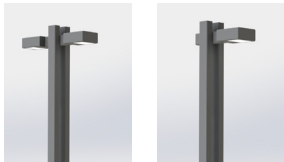
**PROTO27**



PST-41

PST-42

**PROTO6**



PST-41

PST-42

**PROTO15**



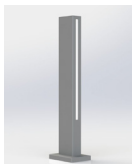
PST-41

**PROTO30**



PST-41

**PROTO7**



PST-41

**PROTO19**



PST-41

**PROTO33**



PST-41

**PROTO9**



PST-41

PST-42

**PROTO22**



PST-41

**PROTO35**



PST-41

# ОПОРЫ

**PROTO4**



PO-41

**PROTO10**



PO-101



PO-102

**PROTO27**



PO-271



PO-272

**PROTO6**



PO-61



PO-62

**PROTO15**



PO-151



PO-152

**PROTO30**



PO-301

**PROTO7**



PO-71



PO-71

**PROTO19**



PO-191

**PROTO33**



PO-331

**PROTO9**



PO-91



PO-92

**PROTO22**



PO-221

**PROTO35**



PO-351



# КОМБИНАЦИИ



Допустимы любые сочетания элементов модельного ряда PROTO.



