

**Abacus**  
ENGINEERING

## ЗМК Абакус Инжиниринг

Завод металлоконструкций – подразделение группы компаний «Абакус Инжиниринг». Основная задача данного подразделения – производство металлоконструкций различного назначения по следующим направлениям:



Общественное строительство



Промышленное строительство



Автомобильное строительство



Транспортная инфраструктура



Наружное освещение



Электроэнергетика



Спортивная инфраструктура



Телекоммуникации



**Антон Пальников**

Генеральный директор



Мы хотим жить в безопасной и комфортной среде: гулять по освещенным улицам, ездить по оборудованным автомагистралям, жить в качественно построенных домах. Поэтому в разработку каждого изделия мы вкладываем все наши знания, опыт и силы. Мы гарантируем качество и долговечность нашей продукции



## ГК «Абакус Инжиниринг»

Производственно-инжиниринговая группа, ведущая свою деятельность в области проектирования, производства и монтажа металлоконструкций для различных отраслей промышленности.

Инженерно-конструкторское подразделение

Коммерческое подразделение

Производственное подразделение (ЗМК «Абакус»)

Строительно-монтажное подразделение

Подразделение логистики

## Нам доверяют



УД Президента РФ



«Моспроект-3»



ОАО «Группа Черкизово»



ООО «Газпром Социнвест»  
(ДК ОАО «Газпром»)



ЗАО «Росинжиниринг»



«Моспроект-1»



ЗАО «Курортпроект»



Группа компаний  
«Кивеннапа»



ОАО «Зарубежтрансстрой»



ГП МО  
«Мосгражданпроект»



ООО «Лотте девелопмент»



ООО «СИГМА РЦ»

## География проектов

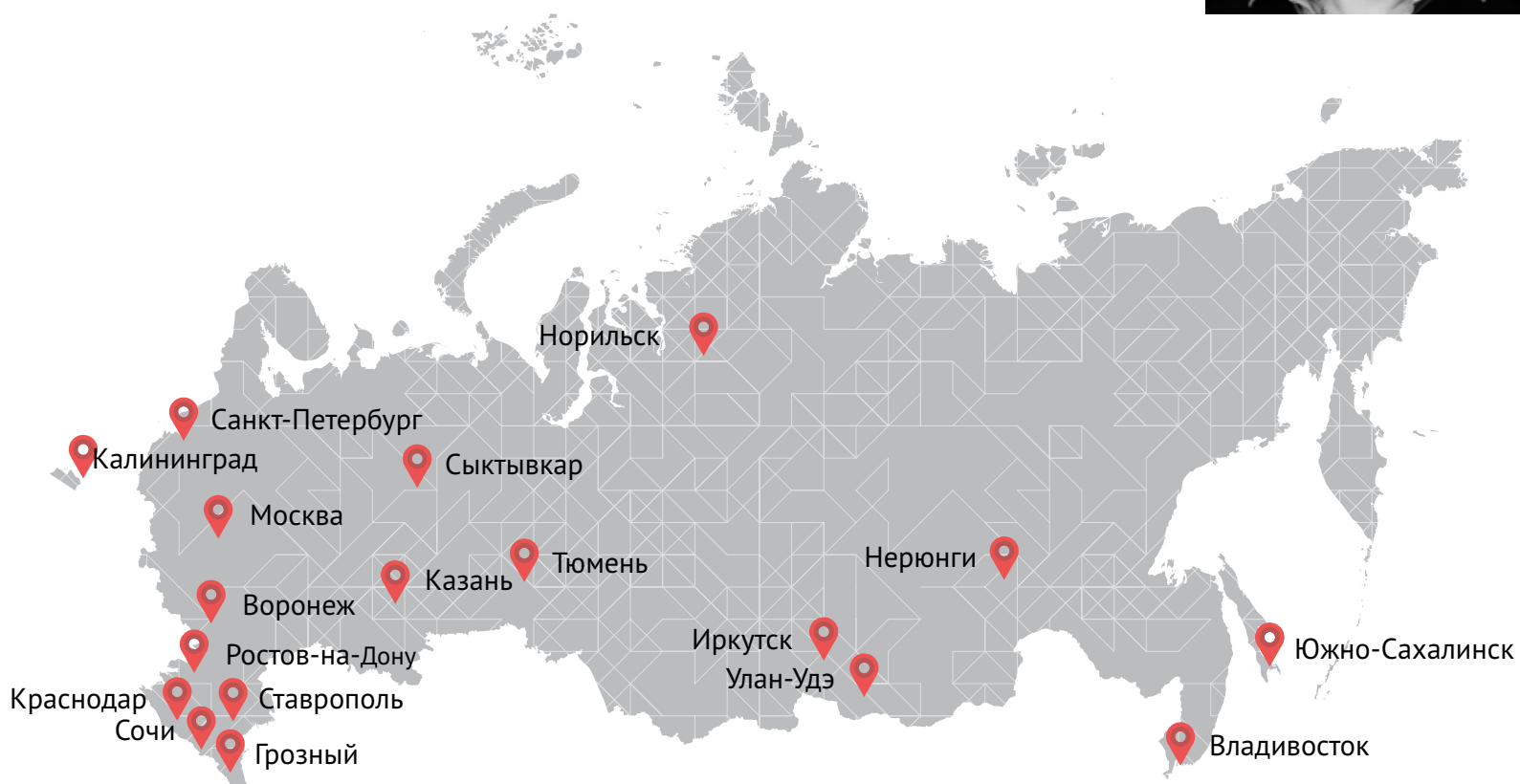


### Андрей Анисимов

Исполнительный директор



Мы работали в разных уголках страны, выполняли проекты различного уровня сложности, приобретая новые знания и накапливая опыт. Мы продолжаем осваивать территорию России и создавать изделия для районов с различными климатическими условиями местности



## **Возможности завода**

На заводе установлено современное металлообрабатывающее, сварочное и покрасочное оборудование, что позволяет осуществлять не только полный цикл производства, но и предоставлять услуги по обработке металла.

Все работы производятся опытным рабочим персоналом под руководством ведущих инженеров группы компаний «Абакус Инжиниринг».

Обработка металла осуществляется с учетом действующих стандартов и с соблюдением технологии производства проводимых работ.



## **УСЛУГИ ПО МЕТАЛЛООБРАБОТКЕ :**

**Раскрой листового металла  
(лазерная, газовая резка, в том  
числе труб)**

**Резка металла  
ленточнопильными станками**

**Рубка полосового, сортового  
и фасонного проката**

**Гибка труб и профилей**

**Токарные и фрезерные работы**

**Слесарные и сварочные работы**

**Нанесение защитных покрытий  
методом горячего цинкования и  
гальваническим способом**

**Покраска металлоконструкций  
воздушным и безвоздушным способом,  
и методом порошковой окраски**

Одним из главных конкурентных преимуществ ЗМК «Абакус Инжиниринг» является его удобное расположение.

Производственные мощности завода находятся в Колпинском районе Ленинградской области в непосредственной близости от основных объектов транспортной инфраструктуры.

**Удобное местоположение завода, а также отлаженный логистический аппарат позволяют сократить транспортные издержки и представить оптимальное для заказчика предложение**



## Профессионализм сотрудников

Специалисты «Абакус Инжиниринг» работают с самыми сложными и масштабными проектами. За основу берутся только передовые технологии и разработки, наиболее эффективные способы проектирования и расчетов.

Несмотря на колоссальный опыт и приобретенный за годы работы профессионализм, специалисты компании постоянно повышают свой уровень квалификации и на основе полученных знаний, разрабатывают новые инструменты для оптимизации производственного процесса.

В постоянном режиме инженеры создают уникальные изделия и совершенствуют ранее созданные с целью повышения уровня безопасности и качества продукции, упрощения процесса установки, монтажа и обслуживания оборудования.



**Никита Дружков**  
Технический директор

“

Когда работа является делом жизни, когда нравится то, что создаешь, меняется подход к рабочему процессу и отношение к продукту. На первый план выходит личное стремление сделать его максимально качественным

”

**П Р О Д У К Ц И Я**





**ЗМК**  
ЗАВОД МЕТАЛЛОКОНСТРУКЦИЙ



## Общегражданское строительство

- › Несущие конструкции металлического каркаса
- › Лестницы
- › Закладные детали
- › Каркасы
- › Леса
- › Ограждения
- › Опалубка разборная
- › Временные стойки
- › Строительные шпунты
- › Системы консольных этажей жилых помещений





## Промышленное строительство

- › Эстакады
- › Колонны
- › Балки
- › Опоры трубопроводов
- › Фермы
- › Сваи
- › Каркасы зданий и сооружений
- › Леса
- › Рамные опоры
- › Консольные краны и лебедки





## Автодорожное и мостовое строительство

- › Опоры для дорожных знаков
- › Дорожные информационные щиты и указатели
- › Барьерные ограждения
- › Пешеходные ограждения
- › Перила мостовых переходов
- › Опоры и мачты освещения
- › Выносные консоли
- › Остановочные павильоны
- › Переходные мостики
- › Каркасы надземного пешеходного перехода
- › Консольные и закладные элементы сооружений
- › Деформационные дорожные швы





## Телекоммуникации

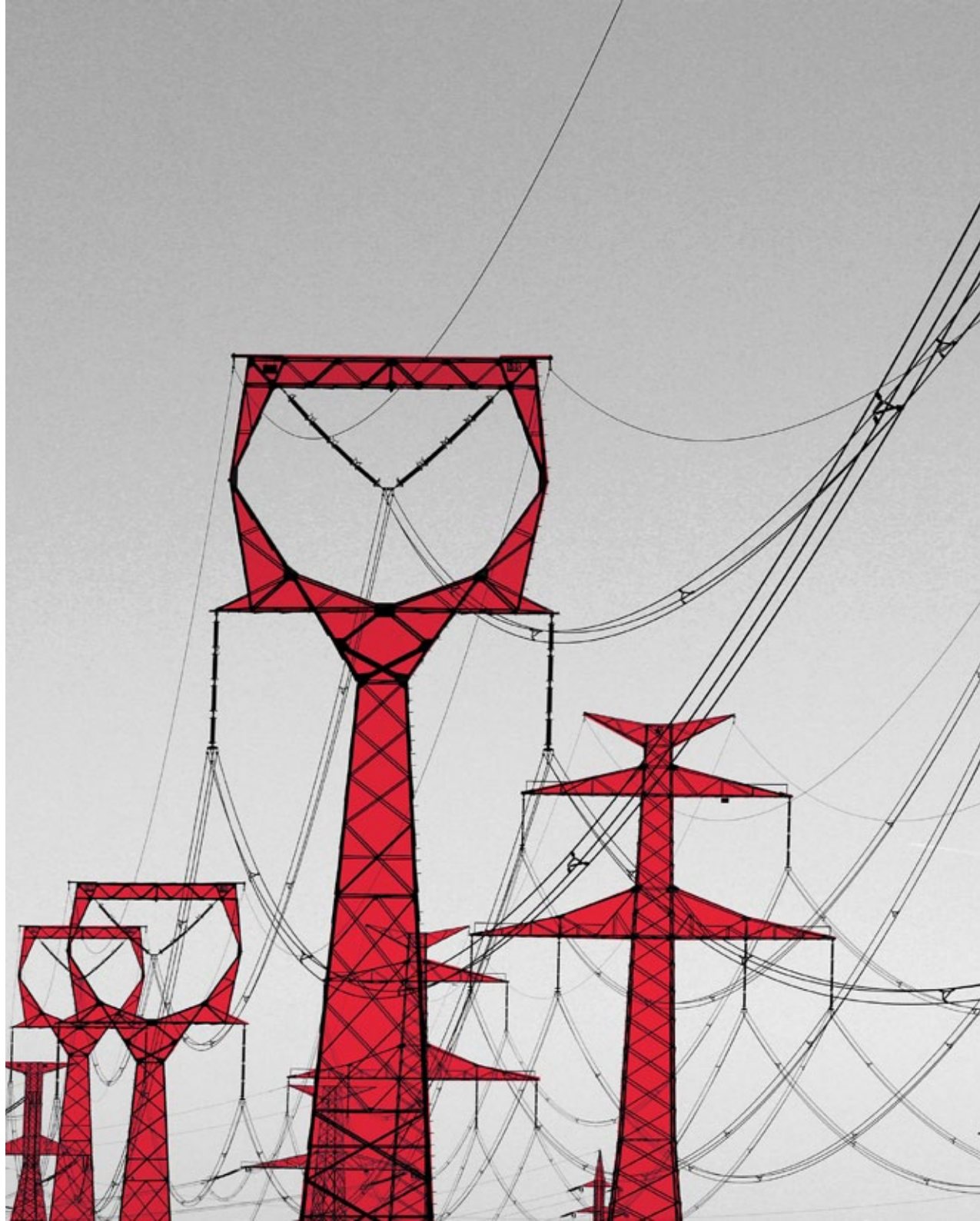
- › Мачты связи
- › Закладные элементы
- › Кронштейны и навесные элементы
- › Антенны сотовой связи
- › Мачты телекоммуникационные
- › Антенные комплексы портов и аэропортов
- › Антенные комплексы военного назначения





## Электроэнергетика

- › Мачты и опоры ЛЭП
- › Траверсы
- › Мачты освещения
- › Металлоконструкции для подстанций
- › Молниеотводы и системы заземления
- › Мачты для ветрогенераторов
- › Фундаменты для мачт и опор





## Наружное освещение

- › Опоры освещения
- › Мачты освещения
- › Осветительные комплексы
- › Кронштейны и навесные элементы
- › Фундаменты для мачт и опор
- › Короны для мачт





## Спортивная инфраструктура

- › Каркасы быстровозводимых сборно-разборных сооружений
- › Каркасно-тентовые конструкции
- › Конструкции рекламно-информационных указателей
- › Мачты и опоры освещения
- › Системы стационарных и временных зрительских трибун
- › Ограждения спортивных сооружений





## Транспортная инфраструктура

- › Элементы мостовых переходов и путепроводов
- › Опоры контактной сети
- › Барьерные ограждения
- › Конструкции рекламно-информационных указателей
- › Опоры и мачты освещения
- › Системы обслуживания техники (платформы и лестницы)
- › Багажные и контейнерные тележки
- › Опоры светосигнального оборудования





## Проектирование и расчет

Группа компаний «Абакус Инжиниринг» осуществляет полный спектр инжиниринговых услуг:

- › Проектирование металлоконструкций с использованием специализированного программного обеспечения
- › Разработка конструкторской документации стадий КМ и КМД
- › Адаптация проектной или рабочей документации, разработанной иностранными компаниями, требованиям действующего законодательства РФ, технических норм и ГОСТов РФ
- › Расчеты на пригодность к использованию в различных климатических условиях с учетом статических и динамических нагрузок

При проектировании металлических конструкций специалистами Группы учитываются:

- › Условия эксплуатации
- › Экономическая обоснованность
- › Технологичность изделия
- › Удобство сборки и монтажа
- › Внешний вид конструкций

**ВЫСОКОКВАЛИФИЦИРОВАННЫЕ СПЕЦИАЛИСТЫ ОСУЩЕСТВЛЯЮТ РАЗРАБОТКУ ДОКУМЕНТАЦИИ СТАДИИ КМ И КМД В СООТВЕТСТВИИ СО СЛЕДУЮЩИМИ НОРМАТИВАМИ:**

**СНиП 2.01.07-85\* «Нагрузки и воздействия» СП 20.13330.2011**

**СНиП II-23-81\* «Стальные конструкции» СП 16.13330.2011**

**СНиП 23-01-99 «Строительная климатология»**

**СНиП II-7-81\* (2000) «Строительство в сейсмических районах»**

**СНиП 2.09.03-85 «Сооружения промышленных предприятий»**

**Правила устройства электроустановок, издание седьмое**

**ПОТ РМ-012-2000 «Межотраслевые правила по охране труда при работе на высоте»**

## Строительно-монтажные работы

Весь спектр монтажных и пусконаладочных работ выполняет входящее в состав Группы строительно-монтажное подразделение.

Специалисты компании производят монтаж следующих изделий:

### МЕТАЛЛИЧЕСКИХ КОНСТРУКЦИЙ

- › опор и мачт освещения
- › несущих металлоконструкций
- › барьерных дорожных и пешеходных ограждений
- › опорных систем коммуникаций
- › конструкций временных сооружений
- › информационно-регулирующих конструкций транспортной инфраструктуры

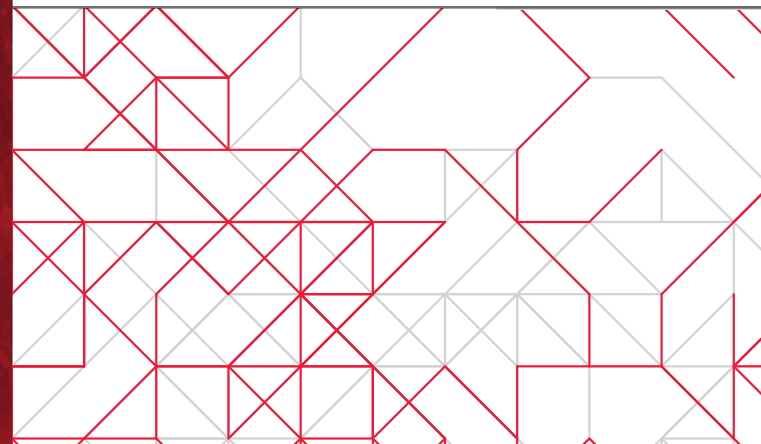
### ИНЖЕНЕРНЫХ СЕТЕЙ

- › наружных и внутренних инженерных сетей
- › слаботочных систем, в том числе охранных
- › зданий и сооружений из сборных конструкций



## Общестроительные работы

- › демонтажные работы
- › монолитные (общестроительные) работы
- › внутренние и наружные отделочные работы
- › кровельные работы любого типа
- › земляные работы
- › строительный аудит





#### ГЛАВНЫЙ ОФИС

г. Санкт-Петербург, 195027,  
Свердловская наб., д. 44, лит. Ю, офис 301  
+7 (812) 633 35 66  
info@abzmk.ru

#### ПРЕДСТАВИТЕЛЬСТВА

г. Москва, 109263,  
ул. Чистова, д. 24 А, офис 100  
+7 (495) 766 96 47  
mos.info@abzmk.ru



[www.abzmk.ru](http://www.abzmk.ru)